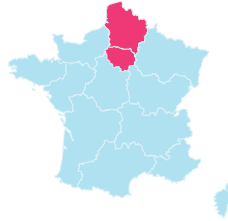


Une consommation nationale d'électricité en baisse



Globalement, depuis le début du confinement, elle est de l'ordre de

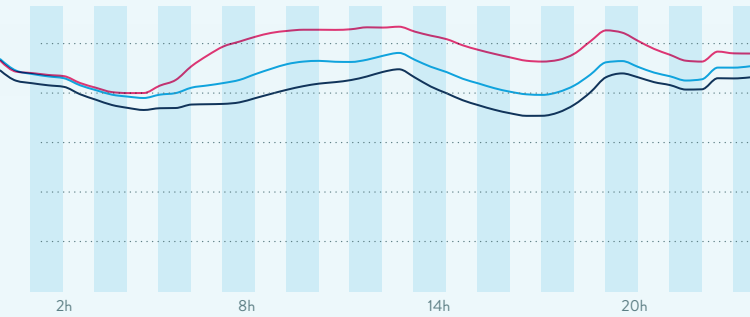
-20%



C'est l'équivalent du pic de consommation hivernal du secteur résidentiel des régions **Île-de-France** et **Hauts-de-France** réunies

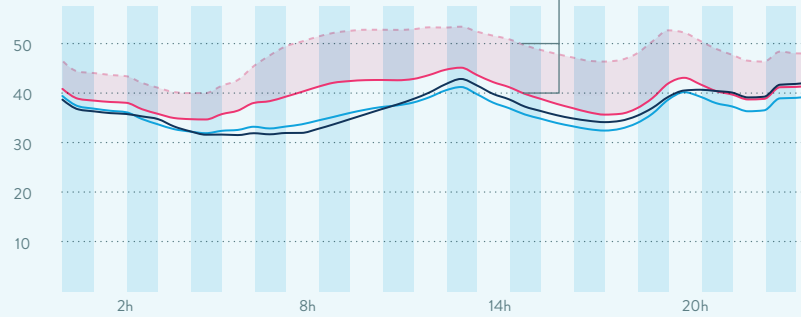
La baisse est surtout sensible durant les **jours de semaine** dont le profil de consommation se rapproche de celui d'un dimanche

Une journée type de consommation d'électricité, avant...



Moyenne de consommation en GW : — jours ouvrés — samedi

...et pendant le confinement



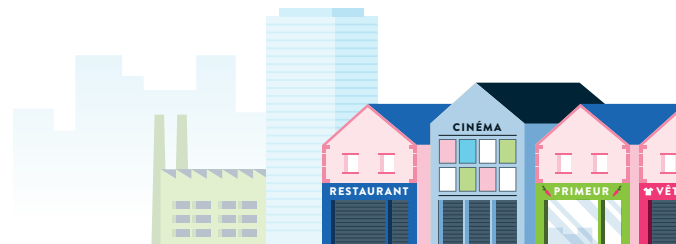
— dimanche — jours ouvrés — repère jours ouvrés avant confinement

POUR LES PROFESSIONNELS & LES ENTREPRISES

Un coup d'arrêt brutal

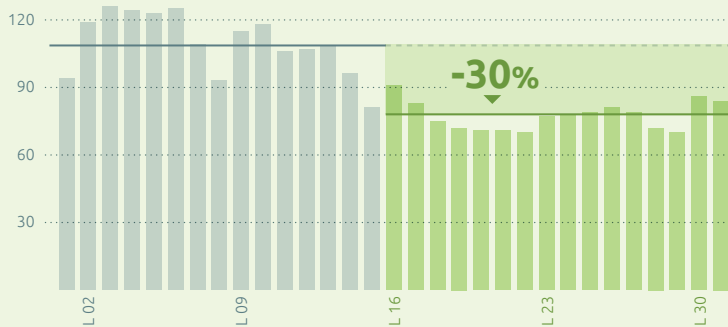
-30% en moyenne

C'est la baisse durable de la consommation, qui s'est faite sentir dès les premiers jours du confinement. Les deux secteurs ont été touchés de manière comparable.



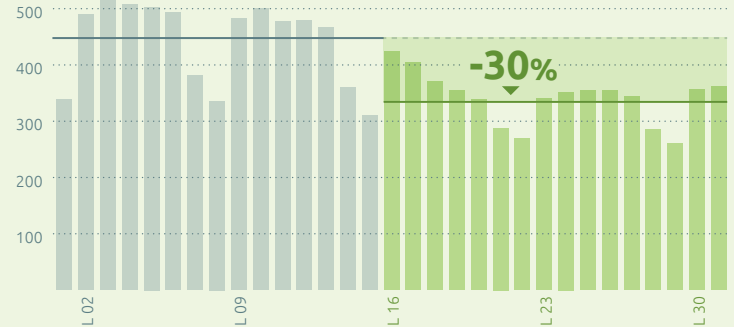
Consommation d'électricité au mois de mars

SECTEUR PROFESSIONNEL



moyenne de consommation en GW : — avant confinement — pendant confinement

SECTEUR ENTREPRISE

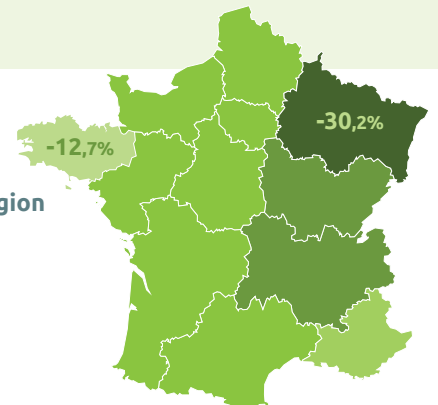


Avec des disparités régionales importantes

Sur le segment HTA (>250kW), principalement des entreprises industrielles, on constate que certaines régions, comme le Grand Est, sont plus touchées que d'autres, comme la Bretagne.

Carte des écarts de consommation par région

- < -15% de baisse
- entre -15 et -19%
- entre -20 et -24%
- entre -25 et -30%
- > -30%

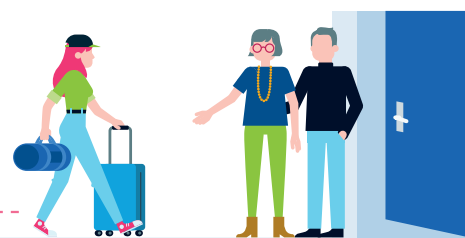


Une hausse due au confinement à la maison

Avec des disparités selon les consommateurs...

+5% de consommation, sur le secteur résidentiel

Les étudiants, qui sont rentrés se confiner en famille, ont participé à un transfert de consommation vers les foyers médians, qui voient leur consommation augmenter plus sensiblement.



...et de fortes variations selon les communes.

Variation des consommations moyennes des quinze jours précédant et suivant la date du confinement

-18%



Dans une commune urbaine aisée

La baisse de la consommation s'explique par une certaine délocalisation du confinement, ainsi que par l'arrêt des locations touristiques de courte durée.

3 254 MWh 2 684 MWh

+7%

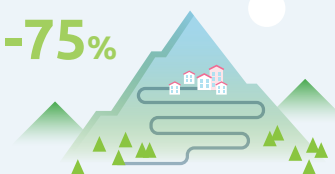


Dans une commune périurbaine populaire

La hausse de la consommation est au contraire le signe d'une présence constante des membres de la famille au sein du foyer et de l'augmentation des usages.

757 MWh 813 MWh

-75%



Dans une commune touristique de montagne

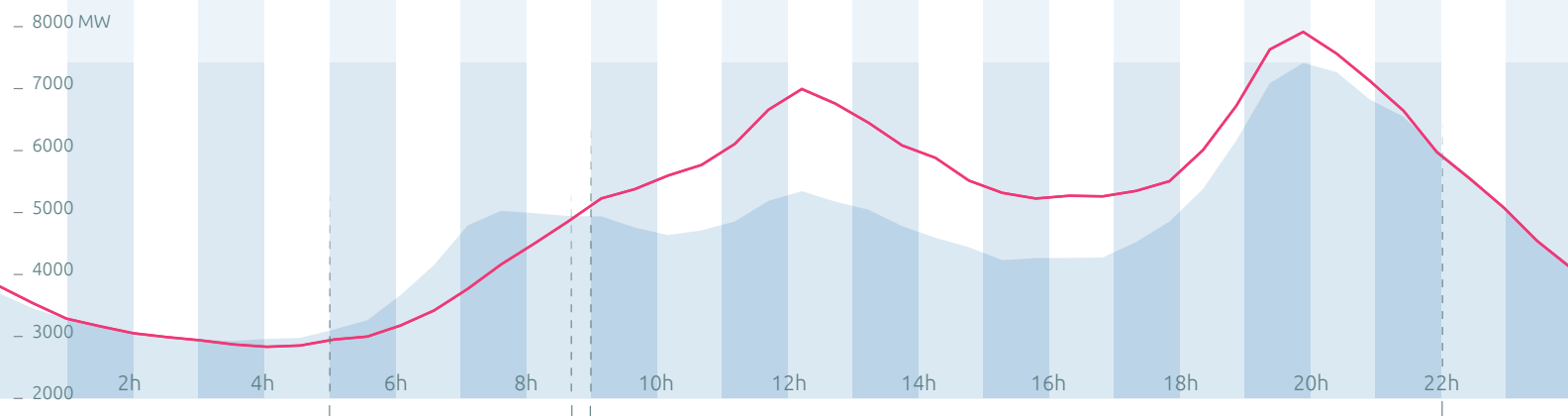
Le confinement a entraîné une fermeture prématurée de la station et une chute très abrupte de la consommation.

185 MWh 45 MWh

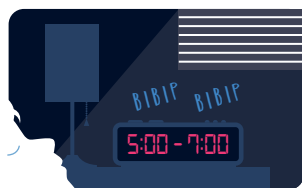
Un rythme de vie qui évolue avec le confinement

Effet du confinement sur la courbe de consommation infrajournalière des foyers n'ayant pas souscrit de contrat heures pleines heures creuses

— consommation du 13 mars 2020 — consommation du 23 mars 2020



Le démarrage de la journée est plus étalé, en particulier pour ceux qui n'ont plus d'activité ou pour les télétravailleurs qui économisent le temps de transport.



La consommation est plus forte tout au long de la journée, car l'ensemble du foyer reste confiné, avec un pic plus marqué à l'heure du déjeuner.

Le soir la situation redevient classique par rapport à la période d'avant confinement et les profils se rejoignent.

Ce changement de rythme est visible dans toutes les régions et dans les foyers urbains comme ruraux.

